

Caldosplit Autonomo Heating-Split System

CE

CSP

03/2013

**Listino/Catalogo
Pricelist/Catalogue**



CALDAIA ESTERNA + AEROTERMO INTERNO
EXTERNAL BOILER + INTERNAL AEROTHERM

USO INDUSTRIALE/COMMERCIALE
INDUSTRIAL/COMMERCIAL USE



serie **CSP** CALDOSPLIT AUTONOMO HEATING-SPLIT SYSTEM

Caldo - Heating 34,0 kW
 Portata aria - Air flow 2.680 ÷ 4.080 m³/h

- Installazione consentita anche su ambienti in cui la legislazione impedisce l'installazione di apparecchi a gas all'interno dei locali: Falegnamerie, Industrie tessili e cartarie, Locali pubblici e commerciali, Locali sportivi e ricreativi, Autofficine, Carrozzerie, ecc.
 - Non necessaria l'approvazione preventiva dei Vigili del Fuoco anche per impianti superiori a 116 kW (100.000 kcal/h)
 - Unità esterna costituita da una innovativa caldaia modulante a camera stagna ad Alto rendimento (93%). A richiesta caldaia a condensazione
 - Basso impatto ambientale: Certificato a Basso NOx e CO=0
 - Accensione di tipo elettronico con elettrodi di accensione + rilevazione
 - Unità interna (aerotherm) con design accattivante ed innovativo che ben si integra anche negli ambienti commerciali
 - Ampia gamma di modelli (Ellicoidale e Centrifugo ; Monosplit e Dualsplit)
 - Cronotermostato digitale a parete con display per il comando, controllo e visualizzazione di tutti i parametri di funzionamento del sistema.
 - Sistema autonomo, modulare, flessibile, facile da ampliare, con ridotta stratificazione e possibilità di riscaldare a zone
 - Certificazione da ente esterno
- Installation is permitted in special environments where the internal installation of gas appliances is not permitted (in Italy): Joineries, Textile and paper industries, Public and commercial sites, Gymnasiums, Wellness & healthcare rooms, Workshops, labs, etc...*
- The Fire Brigade approval is not required, even for installation with capacity higher than 116 kW (100.000 kcal/h) (Italy)*
- External unit made by innovative modulating boiler, sealed chamber and high efficiency (93%). On request, condensation boiler*
- Environment friendly: Certified low NOx and CO=0*
- Electronic ignition with starting + detecting electrodes*
- Internal unit (aerotherm) with winning and new design enabling an easy integration in commercial sites*
- Wide range of models (Helicoidal and Centrifugal ; Mono split and e Dual split)*
- Wall digital chrono-thermostat with display enabling monitoring, check-up and control on all system's working parameters.*
- Independent system, modular, flexible, easy to extend, with reduced stratification effect, separate areas heating is possible*
- Certified by external organisation*

VERSIONI & ACCESSORI - VERSIONS & ACCESSORIES

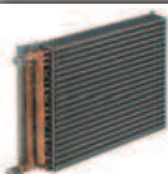
PAGE 276-279



MONOSPLIT



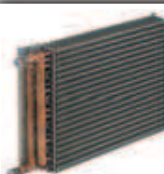
DUALSPLIT



CSP-E

Caldosplit
 con ventilatore
 elicoidale

Heating-split
 with helicoidal fan



CSP-C

Caldosplit
 con ventilatore
 centrifugo

Heating-split
 with centrifugal fan



Comando remoto
 (cronotermostato digitale) compreso
Remote control
 (digital chrono-thermostat) included

DESCRIZIONE UNITA' STANDARD

È la soluzione ottimale per il riscaldamento degli ambienti in cui la legislazione impedisce l'installazione di apparecchi a gas all'interno dei locali (dove non è possibile, per normativa, installare i classici generatori di aria calda).

Quindi è il sistema utilizzato per il riscaldamento di tutti gli ambienti con attività regolamentate dal D.M. del 16 febbraio 1982 e successivi:

- Falegnamerie, Industrie tessili e cartarie
- Locali pubblici e commerciali
- Locali sportivi e ricreativi
- Autofficine, Carrozzerie, ecc.

Infatti la fiamma, le temperature elevate, il gas ed i prodotti della combustione sono poste sulla caldaia installata all'esterno dell'edificio, preservando quindi l'ambiente interno da qualsiasi tipo di rischio.

NON E' NECESSARIA L'APPROVAZIONE PREVENTIVA DEI VIGILI DEL FUOCO !

Il sistema è esente da pratica VV.F. anche per impianti superiori a 116 kW (100.000 kcal/h) perché le caldaie sono ubicate all'esterno dell'edificio servito. Le potenzialità non vanno quindi sommate.

Il sistema si presta per realizzare impianti modulari, facili da ampliare, modificare o integrare, secondo le esigenze di ciascuna zona: quindi è adatto per riscaldare dai piccoli ambienti alle grandi industrie.

La suddivisione della potenzialità globale in più unità, consente una migliore distribuzione del calore e garantisce la massima flessibilità.

Il sistema non necessita di centrale termica (è autonomo), flessibile nel riscaldare, senza inerzie termiche e dispersioni di calore dovute alle tubazioni idriche di un sistema ad acqua centralizzato.

Il sistema è composto da 1 caldaia a gas da esterno (unità esterna) e da 1 o 2 aerotermini ad acqua (unità interna).

Le unità possono essere collegate per mezzo di 2 tubi flessibili (forniti come accessori) o con tubazioni scelte dall'installatore, in funzione della distanza da percorrere.

Il comando remoto (cronotermostato, fornito a corredo) regola l'erogazione di calore, mentre l'immissione dell'aria in ambiente è gestita attraverso un termostato di minima temperatura acqua posto sulla batteria dell'aerotermo, in modo da far circolare aria solo a batteria calda.

Unità esterna (Caldaia modulante)

L'unità esterna è una caldaia a camera stagna certificata per installazione all'esterno, completa di tutti i dispositivi di sicurezza e controllo caratteristici di una innovativa caldaia per esterno.

È dotata di sistema elettronico a microprocessore, che regola la modulazione della fiamma del bruciatore, per garantire la piena funzionalità dell'aerotermo (infatti la caldaia modulante trova sempre un punto di equilibrio/funzionamento con l'unità interna, in qualsiasi condizione di temperatura dell'aria e con qualsiasi richiesta di energia termica dei locali da riscaldare).

- Costruzione adatta per installazione esterna (grado protezione IP44 + protezione antigelo)
- Accensione di tipo elettronico con elettrodi di accensione + rilevazione
- Caldaia modulante con campo di modulazione 13 ÷ 34 kW (38÷100%)
- Cassa copertura in lamiera prevverniciata
- Standard caldaia con taratura a Metano - A richiesta taratura a GPL senza sovrapprezzo

Unità interna (Aerotermo)

Il design accattivante ed innovativo conferisce all'unità interna un Look all'avanguardia che ben si integra anche negli ambienti commerciali (Centri commerciali, Negozi, Magazzini, Spacci, ecc.) oltre che negli ambienti industriali, tipici per questo tipo di macchine.

L'Aerotermo, dal design compatto, silenzioso e rapido da installare è costituito da:

- Ventilatore + griglia di protezione ventilatore
- Cassa copertura in lamiera prevverniciata, colore bianco RAL 9002
- Griglia mandata aria a semplice ordine di alette orientabili
- Termostato di minima temperatura acqua (per partenza unità interna)
- N° 2 staffe di fissaggio a parete

Disponibili diverse soluzioni:

- con 1 o 2 unità interne (Monosplit o Dualsplit).
- unità interna con ventilatore elicoidale o con ventilatore centrifugo canalizzabile.
- Vasta gamma di accessori (tutta la gamma di accessori degli aerotermini serie ATR: plenum posteriori con ripresa aria esterna, filtro aria, serrande motorizzate, ecc.; vedi sezione aerotermini ATR).

Comando remoto (Cronotermostato digitale)

Per facilitare la ricerca di eventuali anomalie di funzionamento, l'unità esterna prevede la duplicazione dei comandi (accensione, sblocco, controllo fiamma, ecc.). Viene quindi fornito a corredo un innovativo cronotermostato digitale con display per il comando/controllo/visualizzazione di tutti i parametri di funzionamento del sistema.

STANDARD UNIT DESCRIPTION

This unit is particularly suitable for heating environments where law forbids indoor installation of gas appliances (where the installation of classic air-heaters is not permitted for safety reasons, by law).

This system is used to heat all environments with fields of activity ruled by the law (in Italy for instance make ref. to the D.M. dated 16th February 1982 and following):

- Joineries, Textile and Paper industries
- Public and Commercial sites
- Gymnasiums, wellness & healthcare rooms
- Workshops, labs etc...

The flame, high temperatures, gas and combustion products are on the boiler which is installed outside the room, preserving the internal environment from any kind of risk.

THE FIRE BRIGADE APPROVAL IS NOT REQUIRED !

The system is exempted from the fire brigade approval even for installation with capacity higher than 116 kW (100.000 kcal/h) because the boilers are installed outside the building. Potentialities are not to be added (Italy).

The system is suitable to realise modular installations, easy to expand, modify or integrate, depending on the needs of each area: finally suitable to heat from small areas to very large industrial sites.

The total capacity being split in several units enables an improved heating diffusion and guarantees the best flexibility.

The system does not require a central heater (it's completely independent), flexible for heating, without thermal inertia and heat losses, usually due to long water pipes involved in central water systems.

The system is made of 1 gas fired boiler (external unit) and 1 or 2 aerotherms (internal unit).

The units can be connected with 2 flexible pipes (optional accessories) or with pipes chosen by the installer, depending on the distance between the units.

The remote control (chrono-thermostat, supplied with the unit) regulates the heat supply. Air supply is controlled by a minimum water temperature thermostat, placed on the aerotherm's water coil, in order to let air circulate only when coil is hot.

External unit (Modulating boiler)

The external unit is a boiler with sealed chamber certified for external installation, provided with all safety measures and control devices, typical of such innovative boiler for external use.

The external unit is provided with electronic microprocessor system, modulating the burner's flame, guaranteeing the best performance to the aerotherm (the modulating boiler is always working in perfect equilibrium with the internal unit, under any air temperature condition and no matter what heating power is required in the area to be heated).

- Construction suitable for external installation (protection degree IP44 + anti-freezing protection)
- Electronic ignition by starting + detecting safety electrodes
- Modulating boiler with working field 13 ÷ 34 kW (38÷100%)
- Main casing made of pre-painted steel
- Standard Methane setting boiler - On request LPG setting without additional price

Internal unit (Aerotherm)

The winning and new design gives this product a total new look enabling an easy integration in commercial sites (Shopping Centres, Shops, Warehouses, Outlets, etc.) further to industrial sites, where this product is quite typical.

The aerotherm, with its compact design, very silent and quick to install, includes:

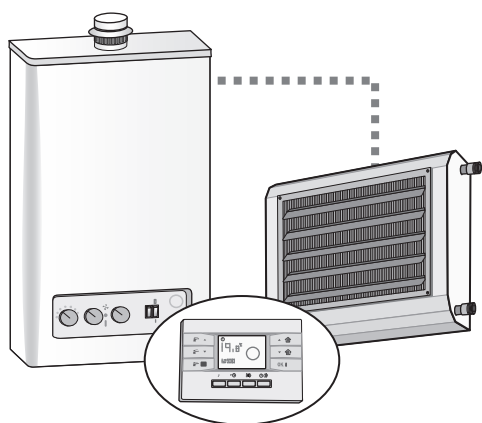
- Fan + protection fan grill
- Main casing made of pre-painted steel, white RAL 9002 colour
- Air supply single bank adjustable grills
- Water low temperature thermostat (internal unit starting)
- N° 2 fixing brackets for wall installation

Available different versions:

- With 1 or 2 internal units (Monosplit or Dualsplit).
- Internal unit with helicoidal fan or with centrifugal fan (ductable)
- Wide range of accessories (all the ATR series accessories range is available: rear plenums with external air intake, air filter, motor louvers, etc.; see ATR series section).

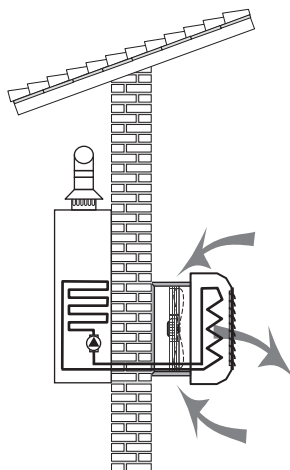
Remote control (digital chrono-thermostat)

To enable fast malfunctioning detection, the external unit is designed to bear doubled controls (ignition, reset, flame control, etc...). The system is provided with a sophisticated digital chrono-thermostat with display enabling monitoring, check-up and control on all system's working parameters.



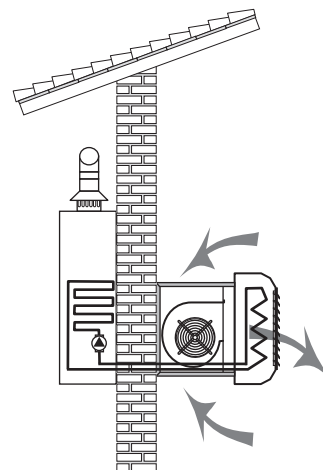
MONOSPLIT

Sistema con 1 sola unità interna
System with 1 internal unit only



CSP-E

Unità interna con ventilatore elicoidale
Internal unit with helicoidal fan



CSP-C

Unità interna con ventilatore centrifugo
Internal unit with centrifugal fan
(canalizzabile - ductable)

Mod.		CSP 30E	CSP 31E	CSP 32E	CSP 30C	CSP 31C	CSP 32C
Modello unità esterna (Caldaia) - External unit model (Boiler)		34kW-modul.	34kW-modul.	34kW-modul.	34kW-modul.	34kW-modul.	34kW-modul.
Portata termica nominale (bruciata) - Nominal thermal input (burnt)	kW	34,0	34,0	34,0	34,0	34,0	34,0
Potenza termica utile - Heating capacity output	kW	31,7	31,7	31,7	31,7	31,7	31,7
Rendimento termico - Thermal efficiency	%	93	93	93	93	93	93
Consumo gas	Metano - Methane G20 m³/h	3,6	3,6	3,6	3,6	3,6	3,6
Gas consumption	Metano - Methane G 25 m³/h	4,2	4,2	4,2	4,2	4,2	4,2
(15 °C - 1.013 mbar)	Butano - Butane G30 kg/h	2,46	2,46	2,46	2,46	2,46	2,46
	Propano - Propane G 31 kg/h	2,65	2,65	2,65	2,65	2,65	2,65
Dimensioni unità esterna External unit dimensions	Lunghezza - Length A	mm	600	600	600	600	600
	Altezza - Height B	mm	800	800	800	800	800
	Profondità - Depth C	mm	250	250	250	250	250
Peso netto unità esterna - External unit net weight	Kg	45 kg (a vuoto, senza acqua - empty, without water)					
Campo di modulazione - Modulating working field		13 ÷ 34 kW (= 38÷100 %)					
Assorbimento elettrico Max - Max Current input	W - A	152 W - 0,66 A					
Alimentazione elettrica - Power supply		230Vac-1Ph-50Hz					
Diametro alimentazione gas - Gas connection	φ	1/2" (Attacco Gas Maschio - Male gas connection)					
Attacchi idraulici - Water connections	φ	3/4" (Attacchi Gas Maschio - Male gas connections)					
Contenuto acqua - Water contents	l	4,5 l (caldaia boiler) + 10 l (vaso di espansione - expansion tank)					
Pressione di esercizio - Working pressure	Bar	0,5 Bar (min) ÷ 2,8 Bar (max)					
Minima temperatura esterna - Minimum outdoor temperature	°C	- 25 °C (con glicole 40% - with 40% glycole)					
Modello unità interna (aerotermo) - Internal unit model (air heater)		ATR 40 E1A	ATR 50 E1A	ATR 60 E1A	ATR 40 C3A	ATR 50 C3A	ATR 60 C3A
Tipo ventilatore sull'unità interna - Fan type on the internal unit		Elicoidale - Helicoidal			Centrifugo - Centrifugal		
Numero unità interne - Internal unit number	No.	1	1	1	1	1	1
Portata aria nominale (0Pa) - Nominal air flow (0Pa) Max	m³/h	2.688	4.680	4.083	2.880	4.158	3.750
Pressione statica utile - External static pressure Max (con/with m³/h x 1/2)	Pa	40	40	40	250	250	250
Lancio aria - Air throw (V = 0,25 m/s)	m	18,8	24,3	21,9	23,6	27,9	26,4
Livello sonoro - Sound level (Min-Med-Max)	dB(A)	47	49	50	36-42-48	36-43-48	37-43-49
ΔT aria uscita-ingresso - Air supply-intake ΔT	°C	32	20	23	30	23	25
Temperatura acqua IN/OUT - Water temperature IN/OUT	°C	75-65	70-60	65-55	75-65	70-60	65-55
Utilizzo caldaia (punto di lavoro) - Boiler use (working point)	%	90	100	100	92	100	100
Numero ventilatori/motori - Fans/motors number	No./No.	1/1	1/1	1/1	1/1	1/1	1/1
Numero velocità - Speed number	No.	1	1	1	3	3	3
Velocità nominale (N° di giri) - Nominal speed (RPM) MAX	g/min	1.400	1.400	1.400	900	900	900
Assorbimento elettrico Max - Max Current input	W - A	150W - 0,70A	115W - 0,55A	120W - 0,57A	500W - 2,3A	550W - 2,5A	550W - 2,5A
Alimentazione elettrica - Power supply		230Vac-1Ph-50Hz			230Vac-1Ph-50Hz		
Dimensioni unità interna Internal unit dimensions	Lunghezza - Length A	mm	620	720	620	720	720
	Altezza - Height B	mm	540	640	540	640	640
	Profondità - Depth C	mm	350	350	660	660	660
Attacchi idraulici - Water connections	DN (*)	1" M	1" M	1" M	1" M	1" M	1" M
Peso netto unità interna - Internal unit net weight	Kg	20	22,1	23,7	28,0	30,5	33,2
Valutazione abbinamento caldaia/aerotermo Boiler/aerotherm matching valuation	Portata aria - Air flow	Bassa - Low	Alta - High	Alta - High	Bassa - Low	Alta - High	Alta - High
	Temp. acqua di lavoro - Working water temp.	Alta - High	Media-Med.	Bassa - Low	Alta - High	Media-Med.	Bassa - Low
	Stratificazione aria - Air stratification	Alta - High	Media-Med.	Bassa - Low	Alta - High	Media-Med.	Bassa - Low
	Rendimento del sistema - System efficiency	Basso - Low	Media-Med.	Alto - High	Basso - Low	Media-Med.	Alto - High
Mod.		CSP 30E	CSP 31E	CSP 32E	CSP 30C	CSP 31C	CSP 32C
Cod.		150030001	150031001	150032001	150030003	150031003	150032003
Euro		3.162,00	3.194,00	3.334,00	3.336,00	3.391,00	3.531,00

DN(*) = Diametro nominale ; M = Attacchi idraulici batteria Gas maschio
Nota: Dati tecnici nominali (acqua caldaia 75/65°C, temp. aria 15°C)

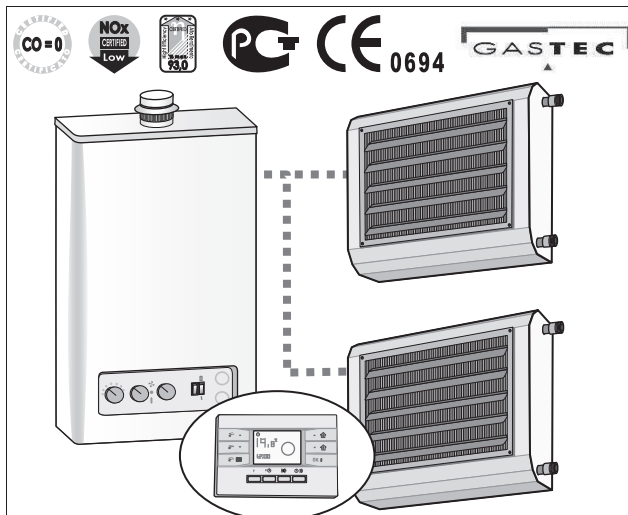
DN(*) = Nominal diameter ; M = Male gas water coil connections
Note: Nominal technical data (water boiler 75/65°C, air temp. 15°C)

NOTA: Specificare sempre in fase di ordine la taratura a Metano o GPL desiderata. In ogni caso facile trasformazione sul luogo di installazione.

NOTE: When ordering, always specify the gas setting required, if Methane or LPG. Anyway the transformation is easy even on location.

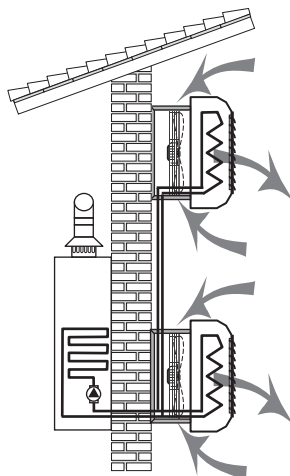
NOTA: COMPRESA PRIMA ACCESSIONE (SOLO PER L'ITALIA)

NOTE: INCLUDING FIRST START-UP (ONLY ITALY)



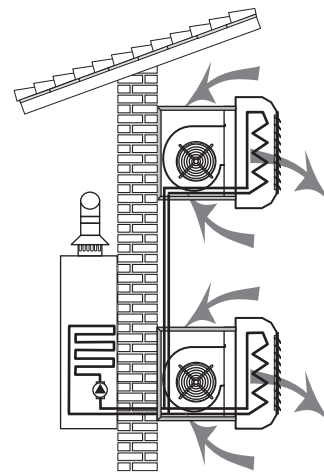
DUALSPLIT

Sistema con 2 unità interne
System with 2 internal units



CSP-E

Unità interna con ventilatore elicoidale
Internal unit with helicoidal fan



CSP-C

Unità interna con ventilatore centrifugo
Internal unit with centrifugal fan
(canalizzabile - ductable)

Mod.	CSP 60E	CSP 61E	CSP 62E	CSP 60C	CSP 61C	CSP 62C
Modello unità esterna (Caldaia) - External unit model (Boiler)	34kW-modul.	34kW-modul.	34kW-modul.	34kW-modul.	34kW-modul.	34kW-modul.
Portata termica nominale (bruciata) - Nominal thermal input (burnt)	kW	34,0	34,0	34,0	34,0	34,0
Potenza termica utile - Heating capacity output	kW	31,7	31,7	31,7	31,7	31,7
Rendimento termico - Thermal efficiency	%	93	93	93	93	93
Consumo gas	m³/h	3,6	3,6	3,6	3,6	3,6
Gas consumption	m³/h	4,2	4,2	4,2	4,2	4,2
(15 °C - 1.013 mbar)	kg/h	2,46	2,46	2,46	2,46	2,46
Propano - Propane G 31	kg/h	2,65	2,65	2,65	2,65	2,65
Dimensioni unità esterna	mm	600	600	600	600	600
External unit dimensions	mm	800	800	800	800	800
Profondità - Depth	mm	250	250	250	250	250
Peso netto unità esterna - External unit net weight	Kg	45 kg (a vuoto, senza acqua - empty, without water)				
Campo di modulazione - Modulating working field	W - A	13 ÷ 34 kW (= 38÷100 %)				
Assorbimento elettrico Max - Max Current input	W - A	152 W - 0,66 A				
Alimentazione elettrica - Power supply		230Vac-1Ph-50Hz				
Diametro alimentazione gas - Gas connection	φ	1/2" (Attacco Gas Maschio - Male gas connection)				
Attacchi idraulici - Water connections	φ	3/4" (Attacchi Gas Maschio - Male gas connections)				
Contenuto acqua - Water contents	l	4,5 l (caldaia boiler) + 10 l (vaso di espansione - expansion tank)				
Pressione di esercizio - Working pressure	Bar	0,5 Bar (min) ÷ 2,8 Bar (max)				
Minima temperatura esterna - Minimum outdoor temperature	°C	- 25 °C (con glicole 40% - with 40% glycole)				
Modello unità interna (aeroterma) - Caratteristiche di 1 singola unità Internal unit model (air heater) - Characteristics of 1 single unit	ATR 10 E1A	ATR 20 E1A	ATR 30 E1A	ATR 10 C3A	ATR 20 C3A	ATR 30 C3A
Tipo ventilatore sull'unità interna - Fan type on the internal unit	Elicoidale - Helicoidal			Centrifugo - Centrifugal		
Numero unità interne - Internal unit number	No.	2	2	2	2	2
Portata aria nominale (0Pa) - Nominal air flow (0Pa) Max	m³/h	1.856	1.758	2.860	2.214	2.070
Pressione statica utile - External static pressure Max (con/with m³/h x 1/2)	Pa	40	40	40	200	200
Lancio aria - Air throw (V = 0,25 m/s)	m	18,0	14,9	21,1	20,7	19,8
Livello sonoro - Sound level (Min-Med-Max)	dB(A)	43	44	46	34-40-45	35-40-46
ΔT aria uscita-ingresso - Air supply-intake ΔT	°C	23	27	17	20	25
Temperatura acqua IN/OUT - Water temperature IN/OUT	°C	75-65	70-60	65-55	75-65	70-60
Utilizzo caldaia (punto di lavoro) - Boiler use (working point)	%	90	100	100	92	100
Numero ventilatori/motori - Fans/motors working	No./No.	1/1	1/1	1/1	1/1	1/1
Numero velocità - Speed number	No.	1	1	1	3	3
Velocità nominale (N° di giri) - Nominal speed (RPM) MAX	g/min	1.400	1.400	1.400	900	900
Assorbimento elettrico Max - Max Current input	W - A	90W - 0,42A	95W - 0,44A	140W - 0,65A	320W - 1,5A	320W - 1,5A
Alimentazione elettrica - Power supply		230Vac-1Ph-50Hz			230Vac-1Ph-50Hz	
Dimensioni unità interna	mm	520	520	620	520	520
Internal unit dimensions	mm	440	440	540	440	440
Profondità - Depth	mm	350	350	350	600	600
Attacchi idraulici - Water connections	DN (*)	3/4" M	3/4" M	1" M	3/4" M	3/4" M
Peso netto unità interna - Internal unit net weight	Kg	14,0	16,2	17,7	19,2	20,1
Valutazione abbinamento caldaia/aeroterma	Portata aria - Air flow	Bassa - Low	Bassa - Low	Alta - High	Bassa - Low	Bassa - Low
Boiler/aerotherm matching	Temp. acqua di lavoro - Working water temp.	Alfa - High	Media-Med.	Bassa - Low	Alfa - High	Alfa - High
Stratificazione aria - Air stratification		Media-Med.	Alta - High	Bassa - Low	Media-Med.	Alfa - High
Rendimento del sistema - System efficiency		Basso - Low	Medio-Med.	Alto - High	Basso - Low	Medio-Med.
						Alto - High
Mod.	CSP 60E	CSP 61E	CSP 62E	CSP 60C	CSP 61C	CSP 62C
Cod.	150060001	150061001	150062001	150060003	150061003	150062003
Euro	3.482,00	3.622,00	3.744,00	3.794,00	3.934,00	4.092,00

DN(*) = Diametro nominale ; M = Attacchi idraulici batteria Gas maschio
Nota: Dati tecnici nominali (acqua caldaia 75/65°C, temp. aria 15°C)

DN(*) = Nominal diameter ; M = Male gas water coil connections
Note: Nominal technical data (water boiler 75/65°C, air temp. 15°C)

NOTA: Specificare sempre in fase di ordine la taratura a Metano o GPL desiderata. In ogni caso facile trasformazione sul luogo di installazione.

NOTE: When ordering, always specify the gas setting required, if Methane or LPG. Anyway the transformation is easy even on location.

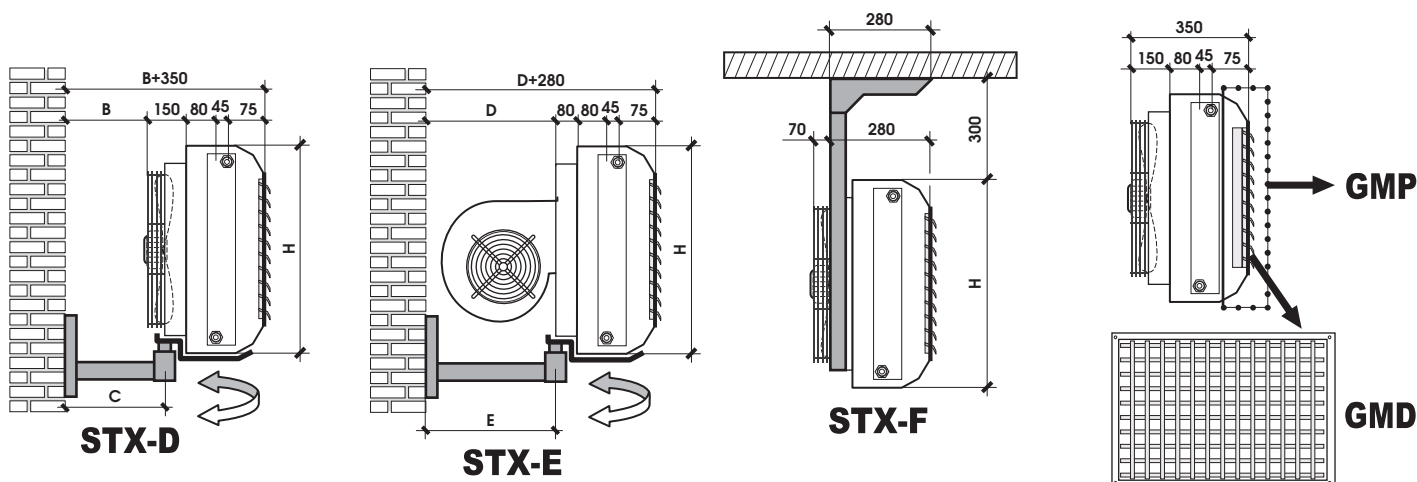
NOTA: COMPRESA PRIMA ACCESSIONE (SOLO PER L'ITALIA)

NOTE: INCLUDING FIRST START-UP (ONLY ITALY)

Mod.	Accessori forniti non montati sull'unità - Accessories supplied not mounted on the unit	Cod.	Euro
Accessori per l'impianto - System's accessories			
LIQ01	Tanica di liquido antigelo (litri 5) No frost fluid tank (5 lt.)	159902001	75,00
TUB22	Kit N°2 Tubi flessibili (lunghezza 1 m) per collegamento caldaia/aerotermo Kit No. 2 Flex pipe (1m length) for boiler/aerotherm connection	159903001	115,00
Accessori per la caldaia esterna - External boiler's accessories			
CUR3+TER4	Curva a 90° + testina antivento in acciaio inox + O-ring (φ 80) 90° aluminium curve + stainless steel wind-proof ending top + O-ring (φ 80)	159901001	50,00

Alcuni accessori per l'aerotermo interno
(disponibile una gamma di accessori molto più ampia: per ulteriori
necessità fare riferimento alla sezione ATR)

Some accessories for internal aerotherm
(very wide range available: for further needs refer to ATR section)



Compatibilità - Compatibility		ATR 10 – ATR 20	ATR 30 – ATR 40	ATR 50 – ATR 60	
Dimensioni - Dimensions		H mm	440	540	640
N° 1 staffa GIREVOLE in acciaio verniciato bianco RAL9002 per installazione/fissaggio a parete dell'unità verticale (Proiez. aria orizzontale), con possibilità di regolazione/rotazione N° 1 white RAL9002 painted steel TURNABLE bracket to install/fix the unit on the wall in vertical position (Horizontal air throw), unit position can be adjusted with horizontal rotation					
STX-D	per aerotermo elicoidale for helicoidal aerotherm E1A	B mm	235	235	235
		C mm	360	360	360
		Mod. Cod.	STX-D1 019920031	STX-D2 019920032	STX-D3 019920033
		Euro	80,00	92,00	103,00
STX-E	per aerotermo centrifugo for centrifugal aerotherm C3A	D mm	505	505	505
		E mm	560	560	560
		Mod. Cod.	STX-E1 019920041	STX-E2 019920042	STX-E3 019920043
		Euro	92,00	103,00	114,00
N° 2 staffe FISSE in lamiera zincata per installazione/fissaggio a soffitto dell'unità verticale (Proiez. aria orizzontale), con fori superiori per fissaggio tasselli (tasselli non forniti) N° 2 galvanized steel FIXED brackets to install/fix the unit on the roof in vertical position (Horizontal air throw), with upper holes for fixing screws (fixing screws not supplied)					
STX-F	per tutte le versioni ATR for all ATR versions	Mod. Cod.	STX-F1 019920051	STX-F2 019920052	STX-F3 019920053
		Euro	84,00	89,00	95,00
(1) Secondo ordine di alette verticali in lamiera zincata (da aggiungere alla griglia standard a semplice ordine di alette orizzontali orientabili), per trasformazione in DOPPIO ordine Second bank vertical adjustable grills made of galvanized steel (to be added to the standard single bank horizontal adjustable grill), to convert into DOUBLE bank adjustable grill					
GMD	per tutte le versioni ATR for all ATR versions	Mod. Cod.	GMD 10-20 019920101	GMD 30-40 019920102	GMD 50-60 019920103
		Euro	34,00	40,00	48,00
Rete di protezione griglia mandata aria - Applicazione tipica: per protezione griglia da palloni su installazioni tipo palestre Air supply grill net protection - Typical application: to protect the grill from ball impacts into gym installations					
GMP	per tutte le versioni ATR for all ATR versions	Mod. Cod.	GMP 10-20 019920111	GMP 30-40 019920112	GMP 50-60 019920113
		Euro	74,00	84,00	99,00

- STX-D; STX-E; STX-F: in alternativa alla coppia di staffe fisse standard.
- Staffe fornite non montate sull'unità.
- Altri accessori forniti montati o non montati (a richiesta) sull'unità.

(1) La Griglia mandata aria a DOPPIO ordine di alette orientabili si ottiene aggiungendo alla griglia frontale standard (alette orizzontali in lamiera verniciata grigia RAL 7004) l'accessorio "GMD" (secondo ordine con alette verticali, posteriore, zincato). Nota: tutte le alette sono in lamiera stampata (in ogni caso sono orientabili).

- STX-D; STX-E; STX-F: alternative to standard fixed brackets couple.
- Brackets supplied not mounted on the unit.
- Other accessories supplied mounted or not mounted (on request) on the unit.

(1) The air supply DOUBLE bank adjustable grill is obtained by adding to the standard frontal grill (steel grey painted RAL 7004 horizontal fins) the accessory "GMD" (second bank with vertical fins, rear, galvanized). Note: all the fins are made of punched steel (anyway adjustable).